



A Miskolci Egyetem

**Gépészmérnöki és Informatikai Karán
2010-BEN VÉGZETT HALLGATÓK
FELMÉRÉSÉNEK
ÉRTÉKELÉSE**

Tóth Lajosné dr. Tuzson Ágnes

DPR(A) : a 2010-ben abszolváltak

A kérdőív három nagyobb blokkra, azon belül több kérdéscsoportra tagolódik, összességében 100-as nagyságrendű kérdést tartalmaz.

1. Országos adatszolgáltatás

- Az elvégzett képzés kezdete, jellemzői
- Egyéb felsőfokú tanulmányok
- Átmenet a felsőoktatásból a munka világába
- Munkaerő-piaci életút
- Jelenlegi munkaerő-piaci helyzet
- Személyes adatok

2. Egyetemi adatszolgáltatás

- Munkahely (a kérdőív kitöltésekor)
- Továbbképzési tervek

3. Kari adatszolgáltatás (Specifikus kérdések)

- Kari specialitásokra vonatkozó kérdések

Sajnálatos módon a kérdőív 1. kérdéscsoportba tartozó része az eredeti verzióhoz képest lényegesen bővült, ezt ellensúlyozandó a 2. csoport oktatásra vonatkozó kérdéseinek száma csökkent, a 3. változatlan maradt.

Az EvaSys rendszer által előállított kiértékelés 45 oldalas. Az alábbi kivonat a Kar számára leginkább informatív, illetve a beavatkozási pontokra fókuszáló kérdésekre adott válaszokat és következtetéseket tartalmazza.

1. Tájékoztató jellegű adatok

Válaszadási aktivitás: válaszolók/megkérdezettek : **30% (139 kitöltött kérdőív)**

Családi háttér

Szülők legmagasabb iskolai végzettsége

- **apák 65%-ának legmagasabb iskolai végzettsége: középiskola vagy annál alacsonyabb szintű végzettség (59% szakközép vagy szakmunkásképző)**
- **anyák 63%-ának legmagasabb iskolai végzettsége: középiskola vagy annál alacsonyabb szintű végzettség (38% szakközép vagy szakmunkásképző)**

Van-e a családban hasonló szakterületen dolgozó (végzettségi szinttől függetlenül):

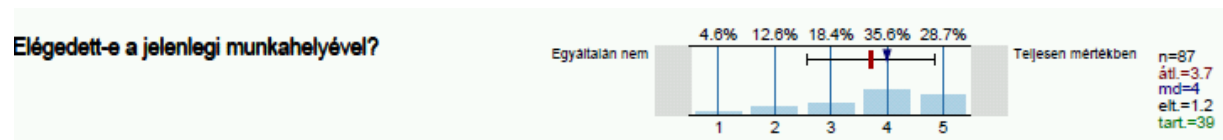
66%-ban nincs

A válaszadó középiskolájának típusa: **53% szakközépiskolai végzettségű**

A fenti szám adatok értelmében hallgatóink jelentős része olyan elsőgenerációs értelmiségi, akinek a családjában gyenge a műszaki/ informatikai területhez való kötődés.

A megkérdezettek foglalkoztatottsági szintje: **jelenleg foglalkoztatott 60%, továbbtanul 30%, munkanélküli 7% .**

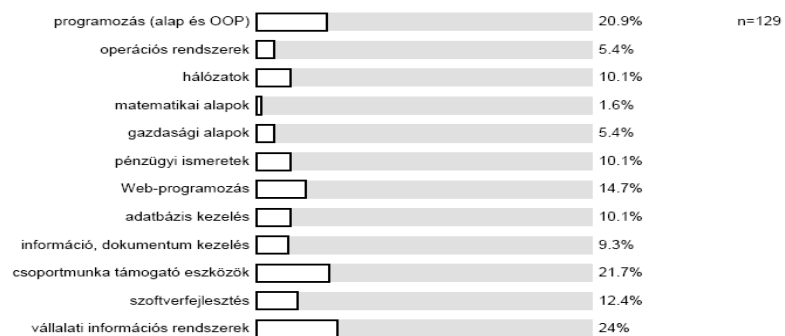
A munkanélküliség mértéke félrevezető, mert a kérdőívet a 2010 decemberében abszolváltak is megkapták, egy részük 2011 tavaszán még a nyári záróvizsgára készült és nem is keresett munkahelyet.



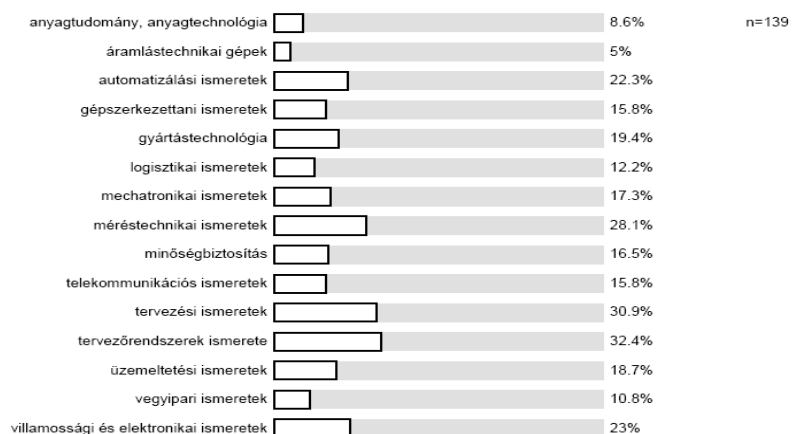
2. Egyetemi tanulmányok értékelése

A kar-specifikus kérdések részben a képzések hiányosságaira vonatkoznak. A tantervi korszerűsítések során célszerű figyelembe venni, hogy a műszaki és az informatikai területen végzetek egyaránt keveslik a kapott szakirányú-gyakorlati ismereteket (**78% ill. 54%**). Mivel a megkérdezettek 2010-ben abszolváltak, így ez a kritika elsősorban a BSc képzésekre vonatkozik. Hasonlóképpen megfontolandó az egyes szakmai tárgyakkal kapcsolatos hiányosságokkal kapcsolatos vélemények:

^{11.46)} **GÉIK - Informatika - Ha szakmai tárgy(ak)ból érez hiányt, akkor ez milyen terület(ek)hez kapcsolható?** (Több választ is megjelölhet!)



^{11.50)} **GÉIK - Műszaki - Ha szakmai tárgy(ak)ból érez hiányt, akkor ez milyen terület(ek)hez kapcsolható?** (Több választ is megjelölhet!)

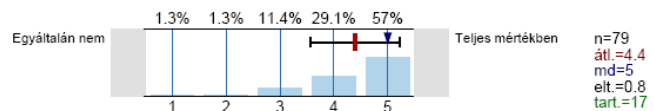


A válaszok számából kitűnik, hogy jónéhányan – valószínűleg figyelmetlenségéből – nemcsak a saját képzési területükre vonatkozó kérdést választották meg.

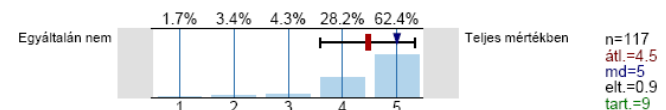
Az elméleti tárgyak súlya és a heti óraszám közepes~megfelelő értékelést kapott.

Az utolsó, összegző kérdésre adott határozottan pozitív válasz megerősíti, hogy a kar értelmes munkára felkészítő, használható tudást nyújt:

11.52) GÉIK - Informatika - Figyelembe véve eddigi életútját és munkatapasztalatait, ma is jó döntésnek tartja-e szakválasztását?



11.62) GÉIK - Műszaki - Figyelembe véve eddigi életútját és munkatapasztalatait, ma is jó döntésnek tartja-e szakválasztását?



3. Továbbtanulási szándékok

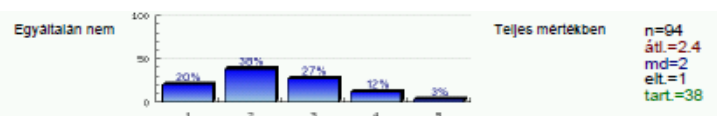
Milyen továbbképzés(e)ket tervez még?
(Több választ is megjelölhet!)



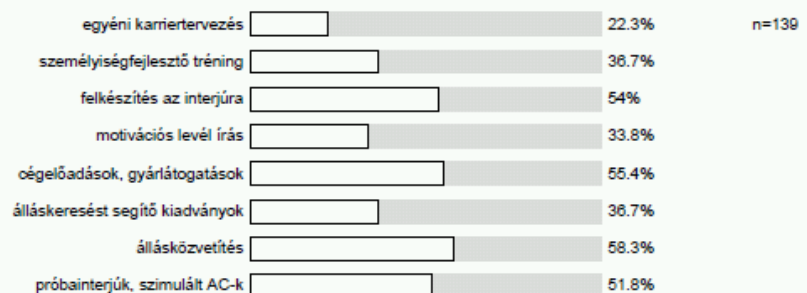
A továbbtanulási szándékok az egy éve végzettek körében erősek, a szakirányú továbbképzések iránti igények kielégítésében a karnak sürgős teendői lennének.

4. Egyetemi (karrier) szolgáltatások értékelése

Milyen mértékben kapott segítséget az egyetemtől?



Milyen formában váma segítséget az egyetemtől?
(Több válasz is megjelölhet!)



5. *Alumni*

A karhoz való kötődést mutatja, hogy a többség igényt tartana a kar életéről történő rendszeres beszámolóra (**60%**).

Pozitívum az is, hogy a kar szakmai támogatására sokan vállalkoznának:

^{11.59)} GÉIK - Műszaki - Hajlandó lenne-e a kar támogatására? (Több választ is megjelölhet!)



^{11.49)} GÉIK - Informatika - Hajlandó lenne-e a kar támogatására? (Több választ is megjelölhet!)



Az évfolyamtalálkozók rendszerével a válaszolók átlagosan elégedettek – bár koruknál fogva még nem vettek részt ilyen eseményen.